

- Limite du terrain (Lot 08A)
- •

•

Cheminement extérieur accessible PMR

Largeur > 1,40 m. / Pente nulle / Dévers < 2%
-

Cheminement intérieur accessible PMR

Largeur > 1,80 m. / Pente nulle / Dévers < 2%
- ▲

Accès de plain-pied
- 1

Dévers
- ♿

Stationnement handicapés
- Circulations intérieures horizontales
- Escalier enclôsonné
- Ascenseur

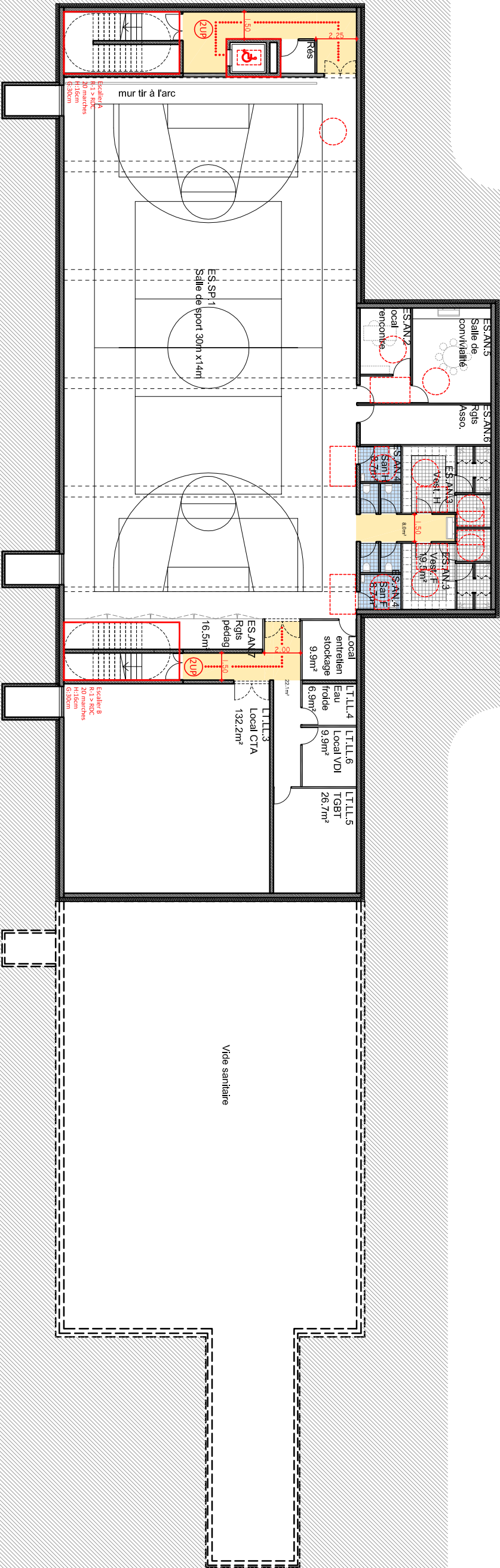
Ascenseur
- Locaux sanitaires destinés au public
- Espaces réservés au personnel


Dont espaces sanitaires réservés au personnel
- Espace de manœuvre avec possibilité de demi-tour (diamètre 1,50m)
- Espace de manœuvre de porte

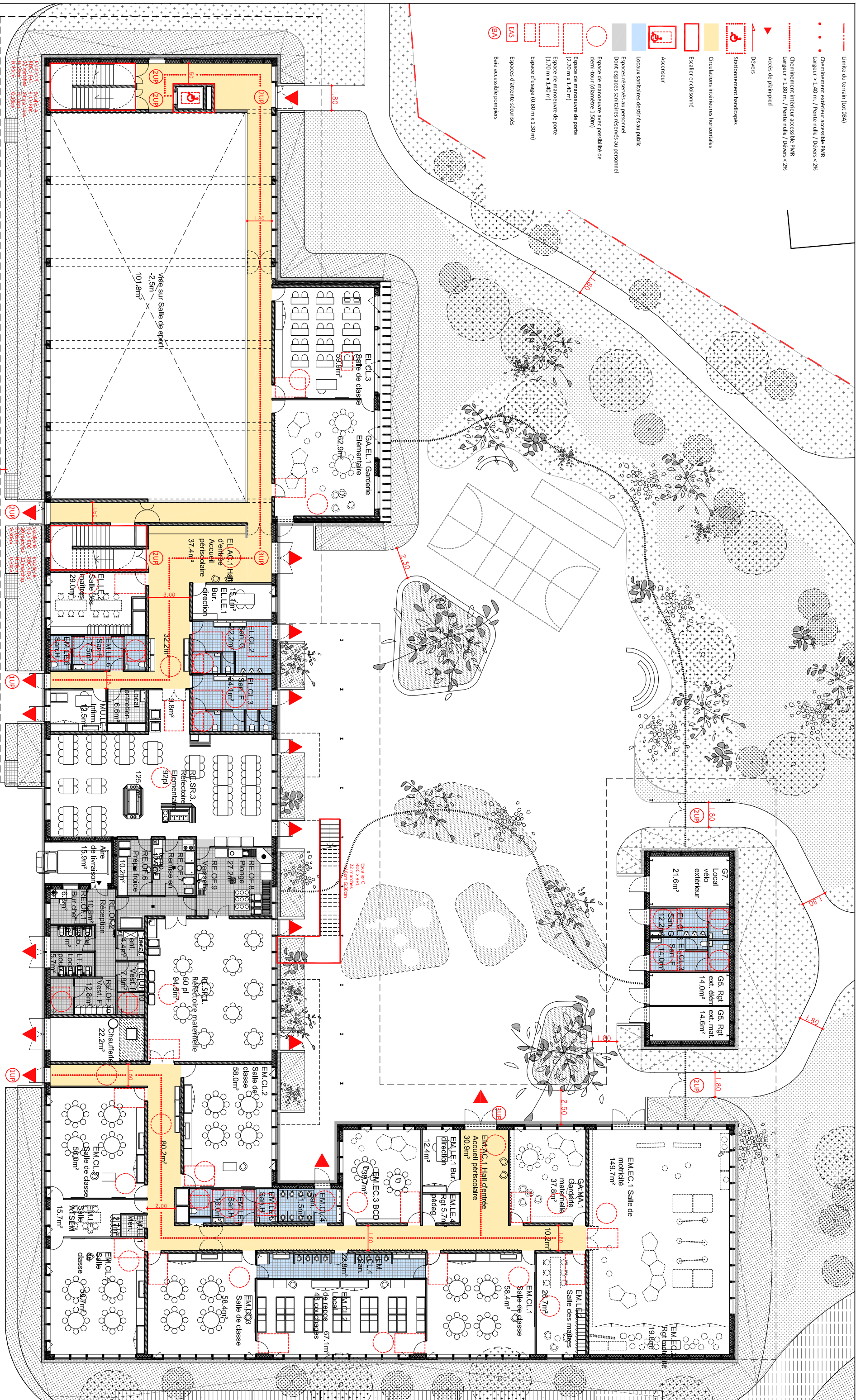
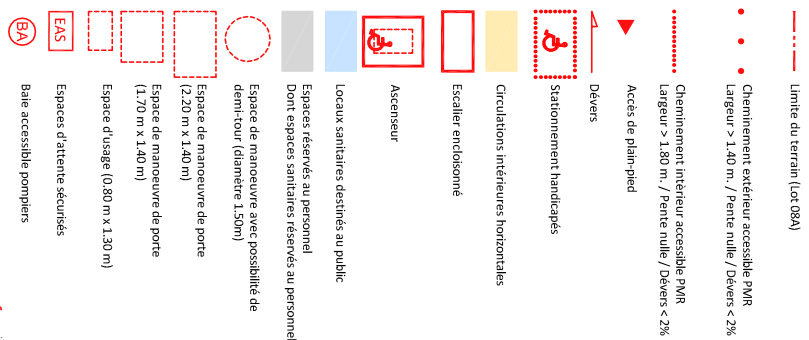
(2,20 m x 1,40 m)
- Espace de manœuvre de porte


(1,70 m x 1,40 m)
- Espace d'usage (0,80 m x 1,30 m)
- Espaces d'attente sécurisés
- BA

Baie accessible pompiers



	ARCHITECTES	BUREAU DETUDE STRUCTURE	BUREAU DETUDE FLUIDE	BUREAU DETUDE VRD	PAYSAGISTE	ECONOMISTE	ACOUSTICIEN	SSI	Eclairagiste	Construction d'un groupe scolaire et équipement sportif à Saint-Cyr-sur-Loire				ECHELLE:	DOCUMENT:				
	marjain hassanfar & joë vérons 13 rue du Cancrea 33 000 Bordeaux tél : 05 56 13 11 06	Terrell Paris	Louis Choulet 11 rue Gametiere 63000 Clermont-Ferrand 04 73 28 60 50	Via Infrastructure Caseme Niel 87 Quai Queyries 33 100 Bordeaux 05 64 10 01 65	Bertrand Massé 19 rue Renaudin 17300 Rochefort 05 46 84 96 65	Techniques & Chantiers 72, bd de Strasbourg 49000 Angers 02 41 66 14 25	Emacoustic 6bis Rue Claude Taffanel 33 800 Bordeaux 05 56 85 96 89	CSD Associés 30 av. Hubert Dudaubout 33150 Cenon 05 57 54 30 80	Wonderfulight 2 rue des trois conils BP27 33036 Bordeaux 05 46 84 96 65		INDICE	DATE	MODIFICATIONS	ETABL	VERIFIE	VISE			
												28 07 2017							
																		1/250	PC39B 1



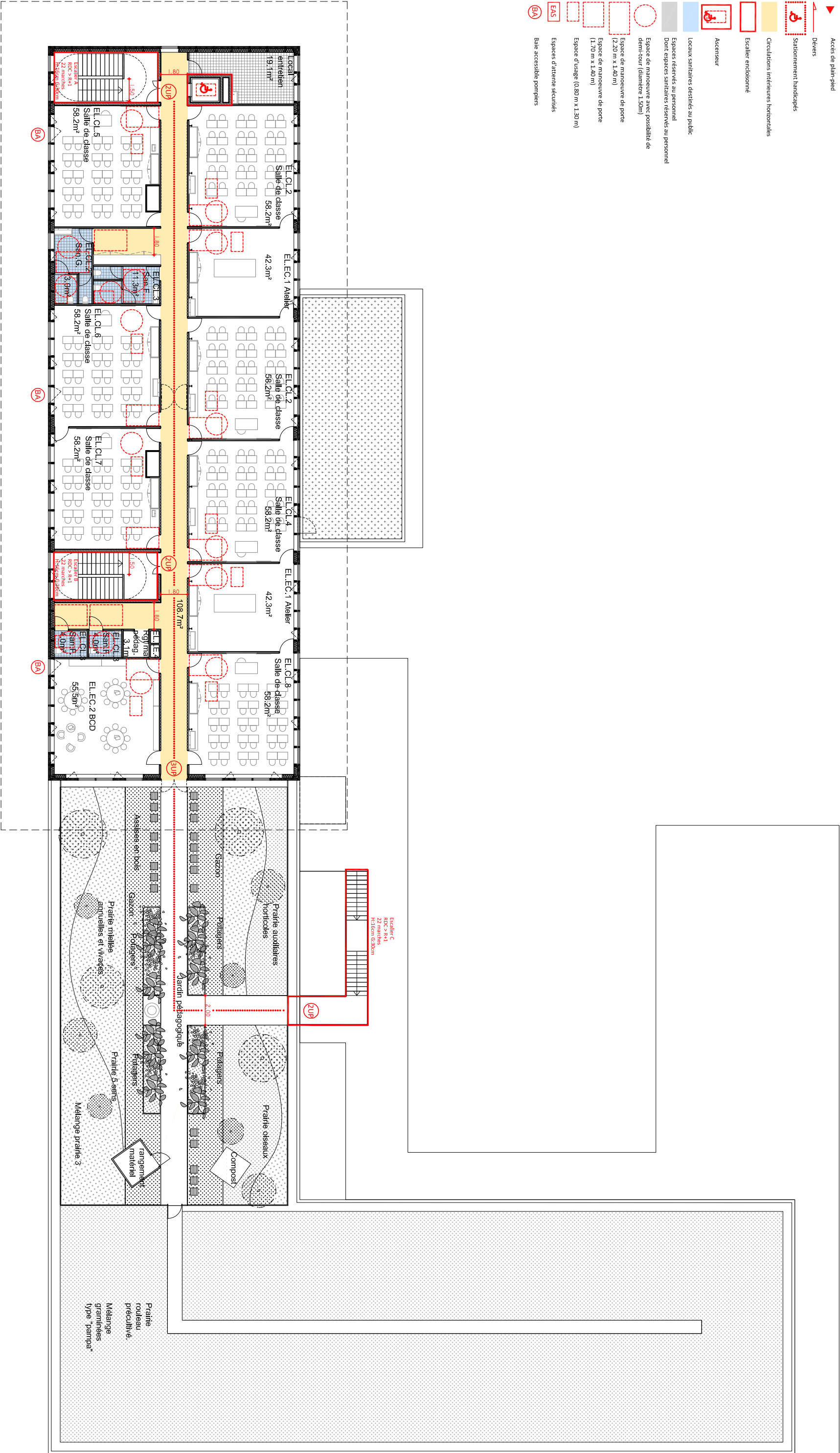
	ARCHITECTES	marjan hessamfar & joë véronis 13 rue du Cancria 33 000 Bordeaux tél. : 05 56 13 11 06	BUREAU DETUDE STRUCTURE	Terrell Paris	BUREAU DETUDE FLUIDE	Louis Choulet 11 rue Gantier 63000 Clermont-Ferrand 04 73 28 60 50	BUREAU DETUDE VRD	Via Infrastructure Casevine Niel 87 Quai Queyries 33 100 Bordeaux 05 64 10 01 65	PAYSAGISTE	Bertrand Massé 19 rue Renaudin 17300 Bordeaux 05 46 84 96 65	ECONOMISTE	Techniques & Chantiers 72, bd de Strasbourg 49000 Angers 02 41 66 14 25	ACOUSTICIEN	Enaoustic 6bis Rue Claude Tataranel 33 800 Bordeaux 05 56 85 96 89	SSI	CSD Associés 30 av. Hubert Dubeabout 33150 Cenon 05 57 54 30 80	Eclairagiste	Wonderlight 2 rue des trois croix 33036 Bordeaux 05 46 84 96 65	Construction d'un groupe scolaire et équipement sportif à Saint-Cyr-sur-Loire				ECHELLE:	DOCUMENT:


- Limite du terrain (Lot 08A)
- Cheminement extérieur accessible PMR

Largeur > 1,40 m. / Pente nulle / Dévers < 2%
- Cheminement intérieur accessible PMR

Largeur > 1,80 m. / Pente nulle / Dévers < 2%
- Accès de plain-pied
- Dévers
- Stationnement handicapés
- Circulations intérieures horizontales
- Escalier enclotsonné
- Ascenseur
- Locaux sanitaires destinés au public
- Espaces réservés au personnel

Dont espaces sanitaires réservés au personnel
- Espace de manœuvre avec possibilité de demi-tour (diamètre 1,50m)
- Espace de manœuvre de porte (2,20 m x 1,40 m)
- Espace de manœuvre de porte (1,70 m x 1,40 m)
- Espace d'usage (0,80 m x 1,30 m)
- Espaces d'attente sécurisés
- Baie accessible pompiers



 marjain hassanfar & joe vérons 13 rue du Cancrea 33 000 Bordeaux tél : 05 56 13 11 06	ARCHITECTES	BUREAU DETUDE STRUCTURE Terrell Paris	BUREAU DETUDE FLUIDE Louis Choulet 11 rue Ganterie 63000 Clermont-Ferrand 04 73 28 60 50	BUREAU DETUDE VRD	PAYSAGISTE Bertrand Massé 19 rue Renaudin 17300 Rochefort 05 46 84 96 65	ECONOMISTE Techniques & Chantiers 72, bd de Strasbourg 49000 Angers 02 47 66 14 25	ACOUSTICIE Emacoustic 6bis Rue Claude Taffanel 33 800 Bordeaux 05 56 85 96 89	SSI CSD Associés 30 av. Hubert Dudaubout 33150 Cenon 05 57 54 30 80	Eclairagiste Wonderfulight 2 rue des trois conils BP27 33036 Bordeaux 05 46 84 96 65	Construction d'un groupe scolaire et équipement sportif à Saint-Cyr-sur-Loire				ECHELLE: 1/250	DOCUMENT: Plan accessibilité R+1 PC39B 3
	INDICE	DATE	MODIFICATIONS	ETABL	VERIFIE	VISE									
		28 07 2017													